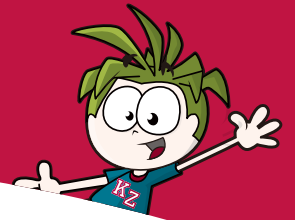


# フードチケットメニューのご案内



フードチケットは団体予約をされたお客様が、  
事前予約にてお申し込みいただけるお食事メニューです。

- 1つの団場でレギュラーまたはラージのセットメニューどちらかをお選びください。
- 当日にお好きなセットメニューと引き換えてください。(当日のみ有効です)
- 1店舗に集中した場合、売り切れとなる場合がございます。その際は他の店舗をご利用ください。
- セットメニューと交換できるチケットのため、おつりは出ません。返金、及び紛失による再発行は行っていません。
- 当日、同料金で同じメニューの購入はできません。

※季節によりメニューが一部変更となる場合がございます。  
 ※衛生管理上、お食事のお持ち込みはご遠慮いただいておりますが、水筒・離乳食・アレルギー除去食についてのお持ち込みは可能です。  
 ※アレルギーの詳細に関しては、ホームページをご覧ください。

## 食物アレルギーをお持ちの方へ

低アレルゲンメニューをご用意しております。(※裏面参照)

また、アレルギー除去食をお持ち込みいただくことも可能です。事前に団体予約センターにご連絡ください。

## アレルギー情報について

レギュラー・ラージセットメニュー・低アレルゲンメニューのアレルギー物質の情報は、食品衛生法で表示が義務付けられている7品目と表示が推奨されている20品目を表示しております。なお、原材料以外に、工場製造時や店舗調理時に付着・混入する可能性があります。ご利用の際は事前に担当医とご相談のうえ、お客様ご自身で最終判断をお願いいたします。



※掲載価格は税抜価格です

## レギュラーセットメニュー 550円(税抜)

**R<sup>1</sup>  
F**  
SOZAI

アール・エフ・ワン  
(1F劇場横)

### カレーライスセット

- ・元気キッズのカレーライス
- ・お茶

アレルギー情報(原材料に使用しているもの)

- 元気キッズのカレー: 卵・乳・小麦・大豆・鶏肉・豚肉・りんご
  - ライス: アレルゲンなし ●お茶: 大豆
- ※国産米を使用しています



シャウエッセン  
(1Fソーセージ工房横)

### ホットドッグセット

- ・キッズドッグ ・バニラヨーグルト
- ・ドリンク(メロンソーダ、コーラ、オレンジ、コーヒーなどから1種類)

アレルギー情報(原材料に使用しているもの)

- ホットドッグ: 卵・乳・小麦・豚肉 ●バニラヨーグルト: 卵・乳
- ドリンク: 商品により乳・オレンジを含む場合有



boulangerie française  
**DONQ**

ドンク  
(1Fインフォメーションデスク横)

### パンセット

- ・パン 2個(フードチケット対象のパンからお好きなもの)
- ・ドリンク(ミルク、オレンジ、アップル、コーヒーなどから1種類)

アレルギー情報(原材料に使用しているもの)

- パン: 卵・乳・小麦・大豆等(その他、商品の詳細はHPにてご確認ください)
  - ドリンク: 商品により乳・オレンジ・りんごを含む場合有
- ※各パンには特定原材料を明記しています ※パンの種類は日によって異なります



ピザラーエクスプレス  
(2Fピザショップ横)

### ピザセット

- ・ピザ『イタリアーナ』 ・フレンチフライ
- ・ドリンク(メロンソーダ、コーラ、オレンジ、ウーロン茶、コーヒーなどから1種類)

アレルギー情報(原材料に使用しているもの)

- イタリアーナ: 乳・小麦・大豆・豚肉・りんご ●フレンチフライ: 小麦・大豆
- ドリンク: 商品によって乳・オレンジを含む場合有





## ラーゼットメニュー 850円(税抜)

**R1F**  
SOZAI

アール・エフ・ワン  
(1F劇場横)

### カレーライスセット

- ・元気キッズのカレーライス ・男爵コロッケ
- ・とろとろチーズのチキンカツ ・お茶

アレルギー情報(原材料に使用しているもの)

- 元気キッズのカレー: 卵・乳・小麦・大豆・鶏肉・豚肉・りんご
  - ライス: アレルゲンなし
  - 男爵コロッケ: 乳・小麦・大豆・鶏肉
  - とろとろチーズのチキンカツ: 卵・乳・小麦・大豆・鶏肉
  - お茶: 大豆
- ※国産米を使用しています



### ホットドッグセット

- ・キッズドッグ ・バニラヨーグルト
- ・チキンナゲット(3個)
- ・ドリンク(メロンソーダ、コーラ、オレンジ、コーヒーなどから1種類)

アレルギー情報(原材料に使用しているもの)

- ホットドッグ: 卵・乳・小麦・豚肉
- バニラヨーグルト: 卵・乳
- チキンナゲット: 卵・乳・小麦・大豆・鶏肉
- ドリンク: 商品により乳・オレンジを含む場合有



SCHAU ESSEN  
**シャウエッセン**

シャウエッセン  
(1Fソーセージ工房横)

### パンセット

- ・パン 3個(フードチケット対象のパンからお好きなもの)
- ・ドリンク(ミルク、オレンジ、アップル、コーヒーなどから1種類)

アレルギー情報(原材料に使用しているもの)

- パン: 卵・乳・小麦・大豆等(その他、商品の詳細はHPにてご確認ください)
  - ドリンク: 商品によって乳・オレンジ・りんごを含む場合有
- ※各パンには特定原材料を明記しています ※パンの種類は日によって異なります



boulangerie française  
**DONQ**

ドンク  
(1Fインフォメーションデスク横)

### ピザセット

- ・ピザ『イタリアーナ』 ・フレンチフライ ・ナゲット(5個)
- ・ドリンク(メロンソーダ、コーラ、オレンジ、ウーロン茶、コーヒーなどから1種類)

アレルギー情報(原材料に使用しているもの)

- イタリアーナ: 乳・小麦・大豆・豚肉・りんご
- フレンチフライ: 小麦・大豆
- チキンナゲット: 小麦・大豆・鶏肉
- ドリンク: 商品によって乳・オレンジを含む場合有



**PIZZA-LA**  
ALL THE TASTE AND TOPPINGS YOU WANT ON A PIZZA  
STRAIGHT FROM OUR OVEN TO YOUR DOOR!!

ピザーラエクスプレス  
(2Fピザショップ横)

食物アレルギーをお持ちの方でも安心して食事をしていただけるよう、  
卵・乳・小麦・えび・かに・そば・落花生を使わない商品をご用意しました。



## 低アレルゲンメニュー 550円(税抜)

**Parents Lounge**

保護者ラウンジ  
(2F街時計横)

### カレーライスセット

- ・ポークカレーライス(甘口)
- ・水

アレルギー情報(原材料に使用しているもの)

- ポークカレー(甘口): 豚肉
- ライス: アレルゲンなし



商品名: あたたかなくてもおいしいカレー(甘口)  
内容量: 210g  
原材料: 野菜(じゃがいも、にんじん、にんにく)、炒めたまねぎ(たまねぎ、なたね油)、砂糖、豚肉、トマトペースト、カレー粉、食塩、ポテトフレーク、ポークエキス、パーム油、酵母エキス、ホワイトソルガム粉、ガラムマサラ、糊料(加工でん粉)



商品名: サトウのごはん  
内容量: 200g  
原材料: 米(秋田県産あきたこまち)、水

※掲載されている情報は、2019年3月末日時点のものです。また、掲載料金はすべて本体価格表記(税抜)です。税率改定の際は、料金を変更する場合があります。

お問い合わせ先

キッズニア甲子園 団体予約センター<平日10:00~18:00>

**0797-33-5489**