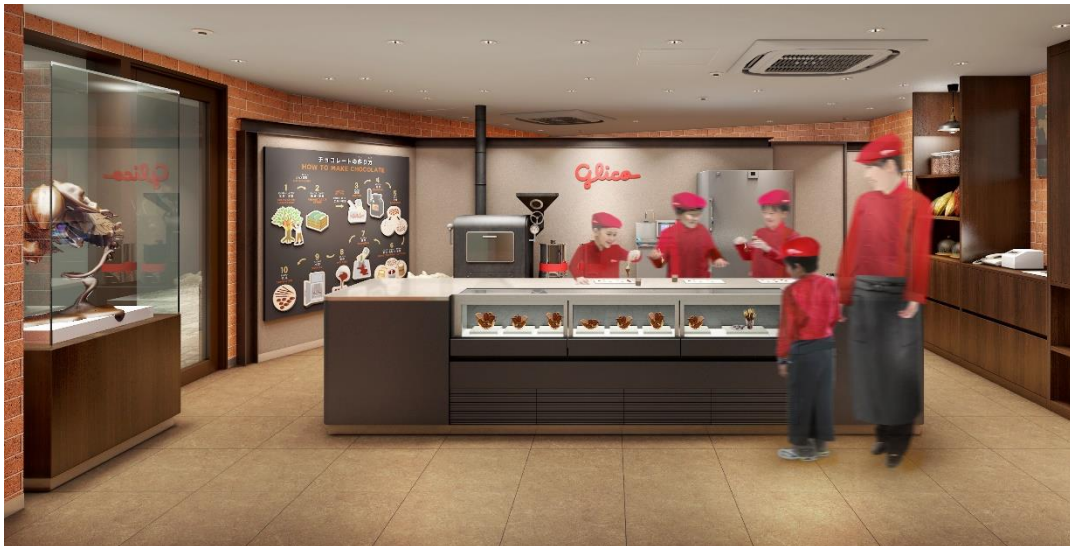


## キッザニア甲子園に江崎グリコが出展 「チョコレート工房」パビリオン 2023年7月25日オープン

～チョコレート工芸菓子“ピース・モンテ”を作る「ショコラティエ」の仕事が体験できる～

KCJ GROUP 株式会社（本社：東京都中央区、代表取締役社長：圓谷 道成、以下 KCJ GROUP）と、江崎グリコ株式会社（本社：大阪府大阪市西淀川区、代表取締役社長 江崎 悦朗、以下 江崎グリコ）は、KCJ GROUP が企画・運営するこどもの職業・社会体験施設「キッザニア甲子園」（兵庫県西宮市）に、江崎グリコがオフィシャルスポンサーとなる「チョコレート工房」パビリオンを2023年7月25日（火）にオープンします。



「チョコレート工房」パビリオン(イメージ)

(C) KidZania

本パビリオンで、こども達は「ショコラティエ」として、カカオ豆からチョコレート菓子ができるまでの工程を学んだあと、テーマに合わせてチョコレート工芸菓子「ピース・モンテ」(\*)を作ります。

※ いくつかの菓子をパーツのように積み重ねて作り、鑑賞用としても楽しめる工芸菓子

### ■体験のポイント

- ・カカオ豆からチョコレート菓子になるまでの製造工程を学ぶ
- ・チョコレートで作ったパーツを組み合わせて、テーマに合わせた「ピース・モンテ」を作る
- ・自分で作った「ピース・モンテ」のおすすめポイントを発表する

江崎グリコとKCJ GROUPは、こども達が本パビリオンでの体験を通じて、チョコレートを構成する素材の可能性やチョコレートの奥深さを知り、ものづくりの楽しさや難しさを体感するとともに、こども自身の自由な発想力や創造力を育むきっかけになることを願っています。

<参考資料>

## ■パビリオンの概要

パビリオン名： チョコレート工房  
職業名： ショコラティエ  
定員： 各6名/1回  
所要時間： 約40分  
給料： 5キッツ  
成果物： ピエス・モンテ  
オープン日： 2023年7月25日（火）

## ■江崎グリコ について

Glico グループは、創業者・江崎利一がカキの煮汁に含まれるグリコーゲンを入れた栄養菓子「グリコ」を創製、1922年に発売したことから始まりました。現在では、「事業を通じて社会に貢献し、より多くの人々の健康な毎日を実現することを追求し続ける」という創業の精神を原点として、菓子や飲料といった加工食品事業を、アジア地域を中心としてグローバルに展開しています。さらには、乳幼児の成長や消費者の健康を維持・向上する商品開発、機能性素材の研究開発にも力を入れており、お客様の生活になくてはならない商品の拡充に努めています。これからも Glico グループは、不変の創業の精神の下、生活者の皆さまがそれぞれの「すこやかな毎日、ゆたかな人生」を送れるよう、「おいしさと健康」を価値として提供し続けていきます。

<https://www.glico.com/jp/>

## ■KCJ GROUP/キッズニア について

KCJ GROUP は、3歳から15歳までの子ども達の職業・社会体験施設「キッズニア東京（2006年10月開業）」「キッズニア甲子園（2009年3月開業）」「キッズニア福岡（2022年7月開業）」の企画・運営をしています。「キッズニア」は、現実社会の約2/3サイズの街並みに、実在する企業が出展するパビリオンが建ち並び、さまざまな仕事やサービスを体験できます。キッズニアのコンセプトは、「エデュケーション（学び）」と「エンターテインメント（楽しさ）」を合わせた『エデュテインメント』。子ども達が好きな仕事にチャレンジし、楽しみながら社会のしくみを学ぶことができる「こどもが主役の街」です。

<https://www.kidzania.jp/>